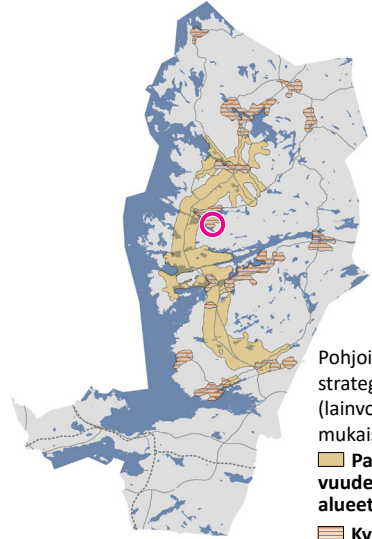


Siiainti



Ote ympäristöministeriön 28.2.1994 vahvistamasta Aitolahti-Teisko rantayleiskaavasta

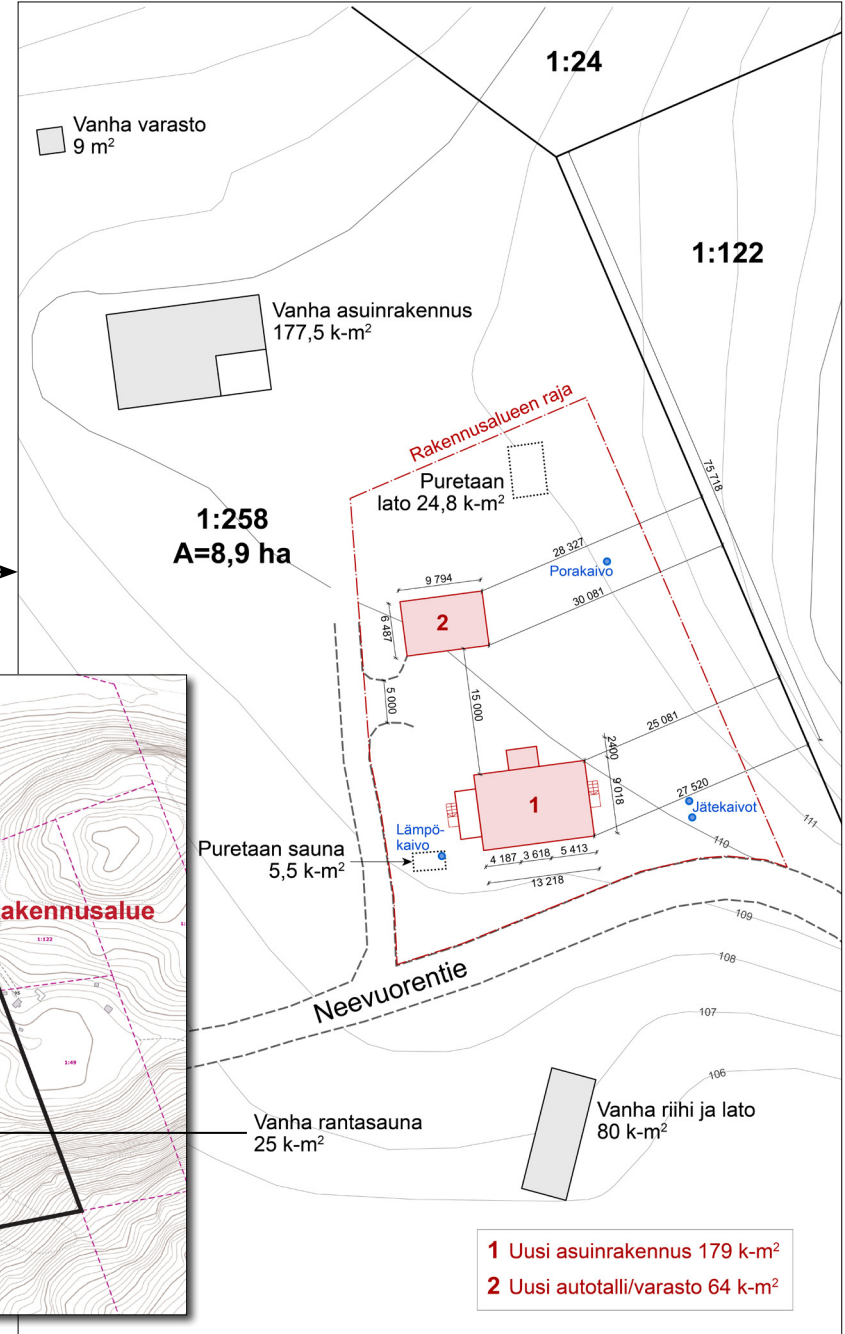


M MAA- JA METSÄTALOUS-VALTAINEN ALUE

Alueella sallitaan maa- ja metsätalouteen liittyvä rakentaminen sekä haja-asutuksen muodostaminen. Asutusta ei saa sijoittaa 200m lähemmäksi rantaviivaa lukuunottamatta talouskeskuksen yhteyteen sijoitettavaa maanviljelystilaan kuuluvaa toista asuinrakennusta. Muun kuin maatilatalouden talousrakennukset on sijoitettava asunnon välittömään läheisyyteen.

MAATILAN TALOUSKESKUS

Hankkeen asemapiirros



Ote poikkeuslupatilannekartasta

